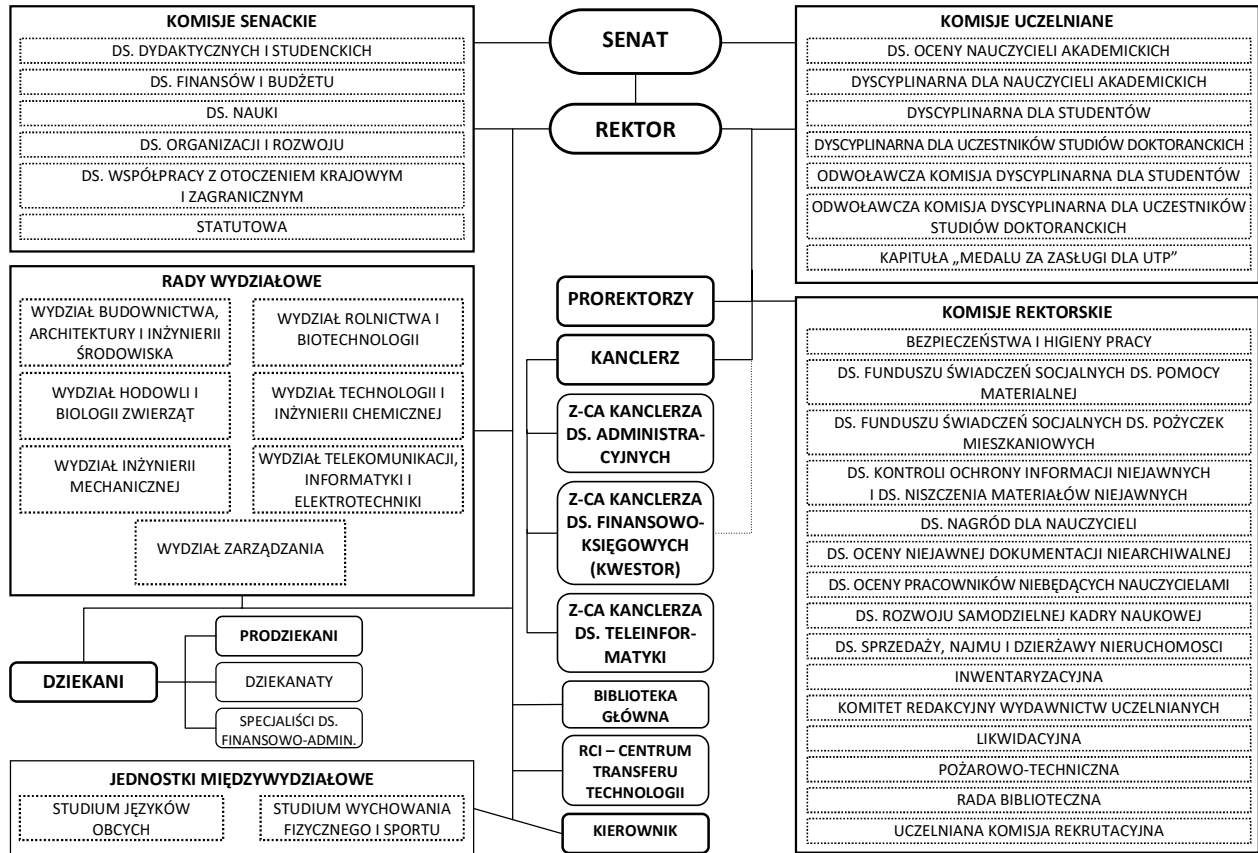
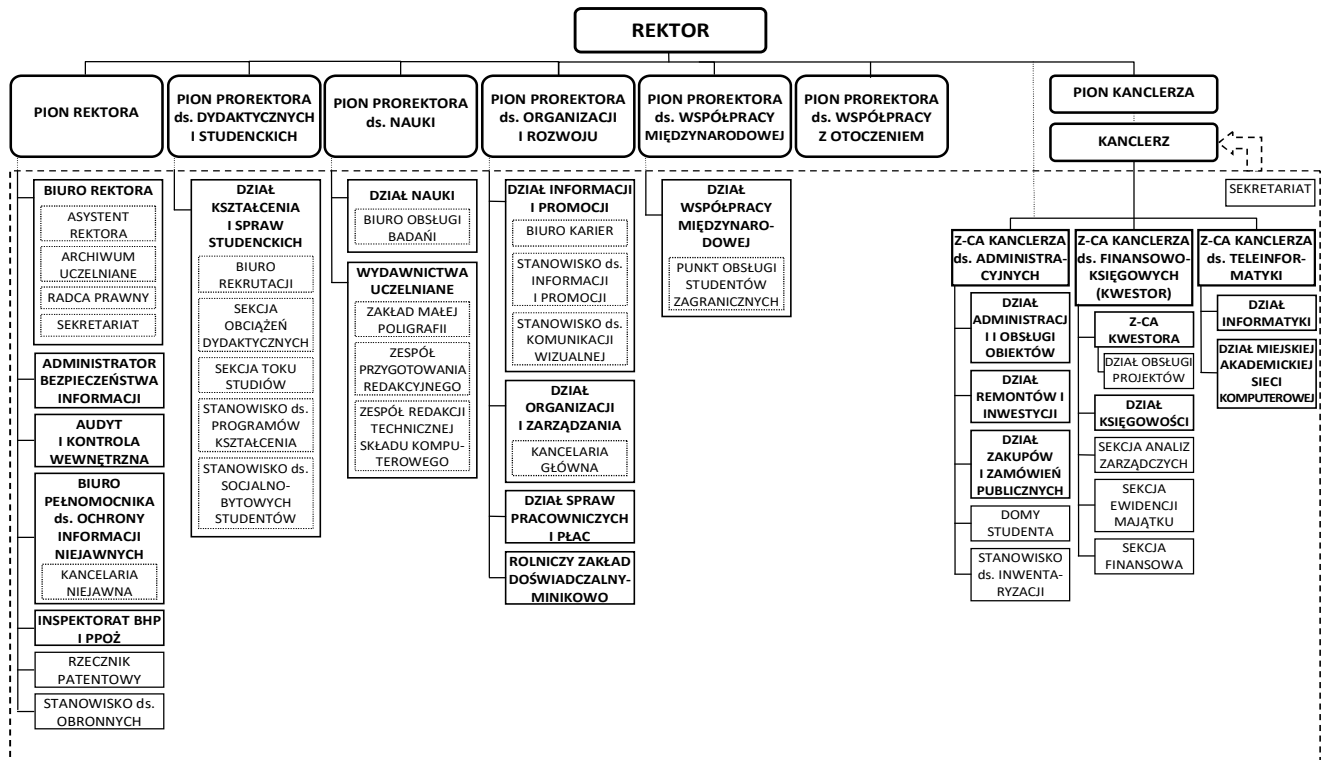




**SCHEMAT STRUKTURY ORGANIZACYJNEJ UNIWERSYTETU  
TECHNOLOGICZNO-PRZYRODNICZEGO IM JANA I JĘDRZEJA ŚNIADECKICH W BYDGOSZCZY**



**SCHEMAT STRUKTURY ORGANIZACYJNEJ ADMINISTRACJI UNIWERSYTETU  
TECHNOLOGICZNO-PRZYRODNICZEGO IM. JANA I JĘDRZEJA ŚNIADECKICH W BYDGOSZCZY**



## SCHEMAT STRUKTURY ORGANIZACYJNEJ ADMINISTRACJI UNIwersytetu Technologiczno-Przyrodniczego IM. JANA I JĘDRZEJA ŚNIADECKICH W BYDGOSZCZY

1. Jednostki organizacyjne administracji Uczelni są podporządkowane rektorowi za pośrednictwem kanclerza lub w szczególnych przypadkach bezpośrednio.
2. Podległość organizacyjna<sup>1</sup> (służbowa) oznacza uprawnienia przełożonego do:
  - zatrudniania, zwalniania, oceny, nagradzania, premiowania, awansowania,
  - przeszerowywania oraz karania pracowników,
  - współdecydowania o zakresie czynności ustalanych przez bezpośredniego przełożonego służbowego,
  - wydawania doraźnych poleceń,
  - udzielania urlopów i zwolnień oraz delegowania.
3. Podległość funkcjonalna<sup>2</sup> (merytoryczna) oznacza uprawnienia przełożonego do:
  - sprawowania fachowego nadzoru nad wykonaniem zadań,
  - wydawania doraźnych poleceń odnośnie zagadnień nie wymienianych w zakresie czynności,
  - ustalania zakresów czynności,
  - wnioskowania oraz opiniowania w sprawach nagród, premii i kar.

---

<sup>1</sup> oznaczona linią ciągłą

<sup>2</sup> oznaczona linią kropkowaną