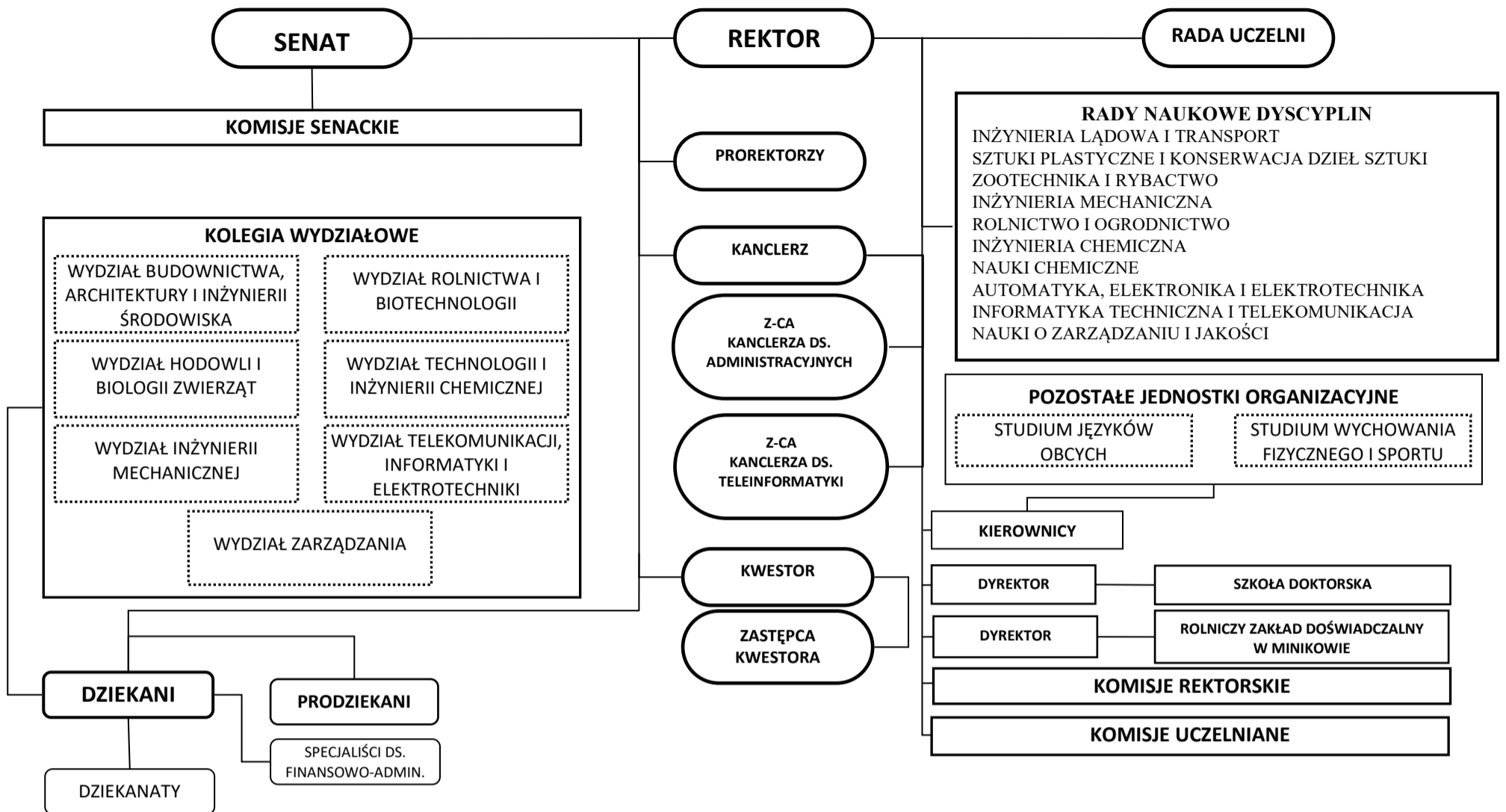
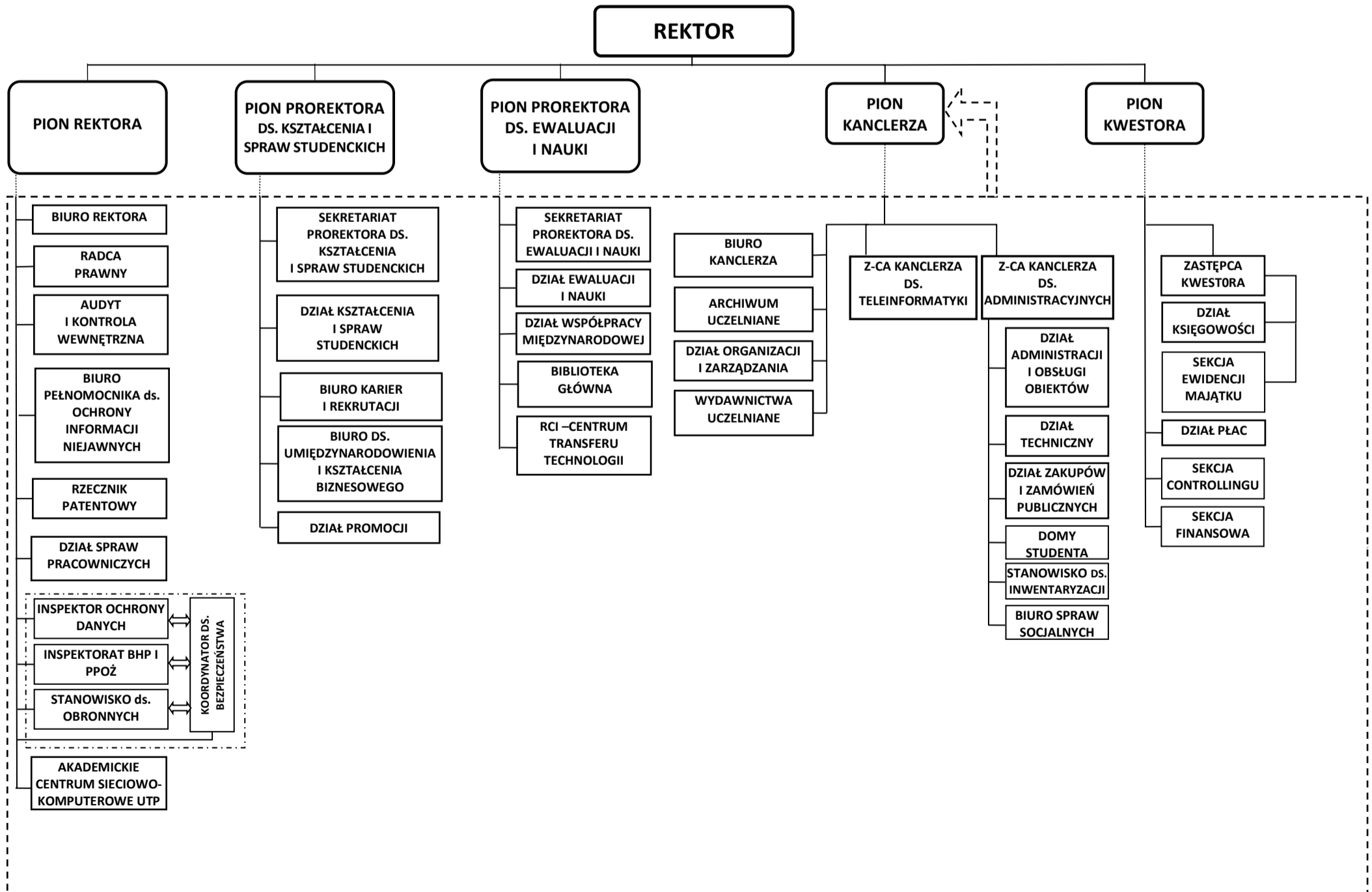


**SCHEMAT STRUKTURY ORGANIZACYJNEJ UNIWERSYTETU
TECHNOLOGICZNO-PRZYRODNICZEGO IM JANA I JĘDRZEJA ŚNIADECKICH W BYDGOSZCZY**



**SCHEMAT STRUKTURY ORGANIZACYJNEJ ADMINISTRACJI UNIWERSYTETU
TECHNOLOGICZNO-PRZYRODNICZEGO IM. JANA I JĘDRZEJA ŚNIADECKICH W BYDGOSZCZY**



SCHEMAT STRUKTURY ORGANIZACYJNEJ ADMINISTRACJI
UNIwersYTETU TECHNOLOGICZNO-PRZYRODNICZEGO
IM. JANA I JĘDRZEJA ŚNIADECKICH W BYDGOSZCZY

1. Jednostki organizacyjne administracji Uczelni są podporządkowane rektorowi za pośrednictwem kanclerza lub w szczególnych przypadkach bezpośrednio.

1. Podległość służbowa w ramach struktury organizacyjnej ze względu na zakres zadań dzieli się na podległość organizacyjną oraz podległość merytoryczną.
2. Podległość merytoryczna¹ oznacza podległość wynikającą z realizowanych zadań, zakresu obowiązków i kompetencji.
3. Podległość organizacyjna² oznacza podległość wynikającą ze stosunku pracy oraz jej organizacji.
4. Do zakresu zadań w ramach sprawowania nadzoru merytorycznego należy w szczególności:
 - 1) nadzór merytoryczny nad zapewnieniem zgodności działań danej jednostki z zasadami obowiązującymi w zakresie jej właściwości oraz zapewnieniem odpowiedniej jakości wykonywanych zadań;
 - 2) ustalanie zasad i sposobów wykonywania zadań merytorycznych;
 - 3) ustalanie zakresu wykonywanej pracy, wyznaczanie celów, zadań merytorycznych, dokonywanie bieżącej i okresowej kontroli ich realizacji;
 - 4) dokonywanie ocen okresowych pracowników niebędących nauczycielami akademickimi.
5. Do zakresu zadań w ramach sprawowania nadzoru organizacyjnego należy w szczególności:
 - 1) organizowanie pracy, w tym miejsca i stanowiska pracy;
 - 2) wykonywanie czynności z zakresu prawa pracy, w szczególności zatrudniania, wynagradzania, premiowania, awansowania, nagradzania i karania, oraz kierowanie pracowników na szkolenia, studia i inne formy kształcenia – na wniosek lub po zasięgnięciu opinii osoby sprawującej nadzór merytoryczny nad pracownikiem;
 - 3) nadzorowanie przestrzegania ustalonego porządku i dyscypliny pracy, zasad bezpieczeństwa i higieny pracy oraz przepisów przeciwpożarowych, a także regulaminu pracy oraz niniejszego Regulaminu;
 - 4) zapewnienie współdziałania pomiędzy poszczególnymi jednostkami administracji Uniwersytetu.

¹ oznaczona linią ciągłą

² oznaczona linią kropkowaną